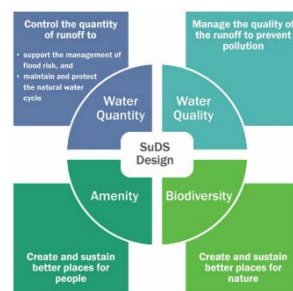




Deddf Rheoli Llifogydd a Dŵr 2010

Atodlen 3 Draenio Cynaliadwy

Ceisiadau Cynllun Systemau Draenio Cynaliadwy (SDCau) i'w Gymeradwyo gan Gorff Cymeradwyo Systemau Draenio Cynaliadwy - Cymru



Canllawiau ar gyfer Cymeradwyaeth Cyn Ymgeisio a Chymeradwyo Cais Cyflawn

Draenio Cynaliadwy ar ddatblygiadau newydd yn unol â Rheoliadau Draenio Cynaliadwy (Gweithdrefn Cymeradwyo a Mabwysiadu) (Cymru) 2018

Mae Atodlen 3 o'r Ddeddf Rheoli Llifogydd a Dŵr 2010 yn darparu fframwaith ar gyfer cymeradwyo a mabwysiadu systemau dŵr wyneb sy'n gwasanaethu datblygiadau newydd. Mae ceisiadau cynllun Systemau Draenio Cynaliadwy am gymeradwyaeth gan y Corff Cymeradwyo Systemau Draenio Cynaliadwy yn ofniad statudol yng Nghymru.

Rhaid i ymgeiswyr gadw at:

- [Safonau Cenedlaethol Statudol ar gyfer Systemau Draenio Cynaliadwy ar gyfer Cymru;](#)
- [Yr Offerynnau Statudol;](#) a
- Pholisi'r Awdurdod Lleol

Caiff strwythur cais Cynllun SDCau ei ddangos isod:

Canllawiau ar wneud Ceisiadau Cynllun Systemau Draenio Cynaliadwy am Gymeradwyaeth gan y Corff Cymeradwyo Systemau	<i>(Mae'r ddogfen hon yn ganllaw)</i>
---	---------------------------------------

Draenio Cynaliadwy	
<u>Ffurflen Cyn Ymgeisio</u>	<i>I'w chwblhau a'i dychwelyd</i>
<u>Canllawiau ar gwblhau'r Ffurflen Cyn Ymgeisio</u> – gan gynnwys y wybodaeth benodol a thystiolaeth sydd eu hangen er mwyn cefnogi'r cais.	<i>(Fel canllaw)</i>
<u>Ffurflen Gais Gyflawn</u>	<i>(I'w chwblhau a'i dychwelyd)</i>
<u>Canllawiau ar gwblhau'r Ffurflen Gais Gyflawn</u> – gan gynnwys y wybodaeth benodol a thystiolaeth sydd eu hangen er mwyn cefnogi'r cais.	<i>(Fel canllaw)</i>
<u>Ffurflen Gais i Gymeradwyo</u> <u>Manylion sy'n Ofynnol gan Amodau</u>	<i>(I'w chwblhau a'i dychwelyd)</i>

(Defnyddiwch yr hyperddolenni uchod i gael mynediad uniongyrchol at y Ffurflenni a'r Canllawiau Penodol).

Rhaid cyflwyno ceisiadau ar gyfer cymeradwyo gan ddefnyddio'r ffurflenni **Cyn Ymgeisio** a **Chais Cyflawn** a ddarperir gan y Corff Cymeradwyo Systemau Draenio Cynaliadwy. **MAE DEFNYDDIO'R FFURFLENNI HYN YN ORFODOL** gan eu bod wedi'u datblygu i sicrhau bod eich cais wedi talu sylw i'r gofynion statudol ar gyfer Systemau Draenio Cynaliadwy.

Mae'r ffurflenni hyn ar gyfer cymeradwyaeth y Corff Cymeradwyo Systemau Draenio Cynaliadwy yn unig, ac rydym yn eich cynghori hefyd i ddelio'n gynnar, ac yn uniongyrchol, gyda'r Awdurdod Cynllunio Lleol a'r holl sefydliadau perthnasol eraill a all fod â diddordeb yn eich cynnig cynllun Systemau Draenio Cynaliadwy, gan gynnwys ymgynghoreion statudol y Corff Cymeradwyo Systemau Draenio Cynaliadwy a restrir isod:

- Ymgwymerwyr carthffosiaeth;
- Cyfoeth Naturiol Cymru;
- Yr Awdurdod Prifffyrdd;
- Yr Ymddiriedolaeth Camlesi ac Afonydd; ac
- Ardaloedd Draenio Mewnol (CNC).

Rydym yn eich cynghori i gychwyn **trafodaethau cynllunio Cyn Ymgeisio** gyda'r Awdurdod Cynllunio Lleol ar y cyfle cyntaf a chynnal trafodaethau gyda'r Corff Cymeradwyo Systemau Draenio Cynaliadwy a'r Awdurdod Cynllunio Lleol ar yr un pryd.

Ni ddylai datblygiad ar safle ddechrau tan fod **Caniatâd Cynllunio A Chymeradwyaeth Lawn y Corff Cymeradwyo Systemau Draenio Cynaliadwy** wedi eu rhoi.

Mae'n bwysig eich bod yn cadw swyddogion y Corff Cymeradwyo Systemau Draenio Cynaliadwy wedi'u hysbysu o'r cynnydd a'r penderfyniadau o ran y cais cynllunio a'r cais i'r Corff Cymeradwyo Systemau Draenio Cynaliadwy, gan eu bod yn geisiadau ar wahân, gyda gwahanol ofynion, amserlenni a chyrff cymeradwyo.

Argymhellir yn gryf y dylid cymryd rhan mewn **Trafodaethau Cyn Ymgeisio** gyda'r Corff Cymeradwyo Systemau Draenio Cynaliadwy o gychwyn eich dyluniad systemau draenio cynaliadwy. Gall **trafodaethau Cyn Ymgeisio a Uwchgynllunio** effeithiol sicrhau strategaeth rheoli dŵr wyneb a dyluniad cynllun Systemau Draenio Cynaliadwy cadarn, cost effeithiol a hyfyw. Gall y Corff Cymeradwyo Systemau Draenio Cynaliadwy eich helpu i benderfynu ar y systemau draenio cynaliadwy ar gyfer eich safle drwy roi arwydd cynnar o'r hyn a fyddai neu na fyddai'n cydymffurfio â'r **Safonau Systemau Draenio Cynaliadwy Cenedlaethol**.

Rhowch gymaint o wybodaeth dechnegol â phosibl i'r Corff Cymeradwyo Systemau Draenio Cynaliadwy er mwyn iddynt allu rhoi ymateb ystyriol a rhesymegol ar y **Cyfnod Cyn Ymgeisio a'r Cyfnod Cais Cyflawn** h.y. po fwyaf o wybodaeth a roddir ar y **cam Cyn Ymgeisio**, y mwyaf o gyngor technegol manylach gellir cael ei ddarparu.

Dylid integreiddio'r asesiad draenio dŵr wyneb sy'n benodol i safle a gofynion SDCau gydag **Asesiad Canlyniadau Llifogydd**, a dylid darparu **Adroddiad Draenio Dŵr Wyneb a Llifogydd** i'r Awdurdod Cynllunio Lleol a'r Corff Cymeradwyo Systemau Draenio Cynaliadwy.

Gan gyfeirio'n benodol at y **cyfnod Cyn Ymgeisio**:

- Gall **ffi Cyn Ymgeisio** gael ei chodi gan y Corff Cymeradwyo Systemau Draenio Cynaliadwy;
- Er mwyn sicrhau **Cais Dilys**, **RHAID** i'r holl gwestiynau ar y ffurflen cael eu hateb, a dylid darparu cymaint o wybodaeth ategol gychwynnol â phosibl fel y nodir yn y [Canllawiau ar gwblhau'r Ffurflen Cyn Ymgeisio](#);
- Dylai eich ymateb i'r cwestiynau adlewyrchu gofynion penodol y Safonau Cenedlaethol Statudol;
- Unwaith y bydd eich ffurflen gais ynghyd ag unrhyw ddeunydd ategol yn cael eu cyflwyno'n gywir i'r Corff Cymeradwyo Systemau Draenio Cynaliadwy, caiff ei **dilysu**;
- Dylech fod yn ymwybodol os nas atebir y cwestiynau fel y nodir ar y ffurflen a'r gofynion uchod, efallai bydd eich cais yn cael ei **gwrthod**;
- Fodd bynnag; os bernir eich cais fel **Cais Dilys**, asesir eich cyflwyniad yn dechnegol, a bydd swyddog o'r Corff Cymeradwyo Systemau Draenio Cynaliadwy yn cysylltu â chi i gychwyn trafodaethau **Cyn Ymgeisio**;

- Nad oes amserlen statudol fel rhan o'r broses **Cyn Ymgeisio**. Mae hyn yn galluogi cyfnod amser priodol i ddigwydd er mwyn trafod, datblygu a chytuno ar eich cynigion dylunio Cynllun SDCau (o'r cysyniad cynnar i'r dylunio terfynol), ynghyd â materion eraill sy'n gysylltiedig, gyda swyddogion o'r Corff Cymeradwyo Systemau Draenio Cynaliadwy; a hyn oll cyn cyflwyno eich Cais Cyflawn;
- Er mwyn galluogi **trafodaethau Cyn Ymgeisio** cynhyrchiol, mae'n bwysig eich bod yn darparu cymaint o wybodaeth dechnegol gychwynnol mor gynnar â phosibl yn y broses ddatblygu. Bydd hyn yn helpu'r trafodaethau 'datblygu penodol' i ddechrau ar: nodweddion safle a datblygu, is-dalgylchoedd dŵr wyneb a llwybrau llif a chysyniad cyffredinol dylunio ac ati.;
- Dylid cyfeirio'n gynnar at y dogfennau statudol a restrir yn y canllawiau hyn, a dylid ystyried yn ofalus hyfywedd y safle i dderbyn cynllun Systemau Draenio Cynaliadwy priodol, cyn cyflwyno **ffurflen Cyn Ymgeisio**; a dylid
- cynnal trafodaethau technegol ac annhechnegol gyda'r Corff Cymeradwyo Systemau Draenio Cynaliadwy fel rhan o'r cyfnod **Cyn Ymgeisio**, oherwydd dim ond mewn amgylchiadau eithriadol, bydd y Corff yn cysylltu â chi yn ystod ei asesiad o'r Cais Cynllun Systemau Draenio Cynaliadwy Gyflawn.

Gan gyfeirio'n benodol at y **Cais Gyflawn**:

- Er mwyn sicrhau **Cais Dilys**, RHAID ateb yr holl gwestiynau ar y ffurflen a RHAID cyflwyno'r holl ddeunydd ategol fel y nodir yn y [Canllawiau ar gyfer cwblhau'r Cais Cyflawn](#) (neu wedi cytuno fel arall gyda'r Corff Cymeradwyo Systemau Draenio Cynaliadwy);
- Dylai eich ymateb i'r cwestiynau fod yn gynhwysfawr ac yn adlewyrchu gofynion penodol y Safonau Cenedlaethol Statudol;
- Unwaith i'ch ffurflen gais ynghyd ag unrhyw ddeunydd ategol gael eu cyflwyno i'r Corff Cymeradwyo Systemau Draenio Cynaliadwy, caiff ei **dilysu**;
- **Dylech fod yn ymwybodol os nas atebir y cwestiynau fel y nodir ar y ffurflen a gofynion uchod, bydd eich cais yn cael ei wrthod yn awtomatig;**
- Os bernir ei fod yn **gais dilys**, asedir eich cyflwyniad yn dechnegol gan y Corff Cymeradwyo Systemau Draenio Cynaliadwy;
- Ar ôl cael **Cais Cynllun SDCau Gyflawn**, bydd y Corff Cymeradwyo Systemau Draenio Cynaliadwy yn gwneud penderfyniad dim ond ar y wybodaeth ysgrifenedig dechnegol ac arall a gyflwynwyd gyda'r cais cyflawn;
- Dim ond mewn amgylchiadau eithriadol, bydd y Corff Cymeradwyo Systemau Draenio Cynaliadwy yn cysylltu â chi yn ystod ei asesiad o'r **Cais Cynllun SDCau Gyflawn**, felly mae'n hollbwysig y caiff unrhyw ansicrwydd technegol neu broblemau yn cael eu datrys gan bob parti fel rhan o'r broses Cyn Ymgeisio, a chyn cyflwyno'r **Cais Gyflawn**;

- Yn unol â gofynion statudol, bydd y Corff Cymeradwyo Systemau Draenio Cynaliadwy yn rhoi gwybod i chi am ganlyniad ei asesiad technegol o'ch **Cais Cyflawn**; a
- Efallai y bydd y **Cais Gyflawn** yn cael ei **Gymeradwyo** ond o dan **Amodau** penodol, neu mae'n bosibl y caiff ei **Wrthod**, ac os felly cewch eich hysbysu am y rhesymau pam.

Dylai ymgeiswyr gyfeirio at ddogfennau cenedlaethol a lleol allweddol cyn ac yn ystod dylunio'r cysyniad, y dylunio manwl, cymeradwyaethau'r Corff Cymeradwyo Systemau Draenio Cynaliadwy a'r Awdurdod Cynllunio Lleol, adeiladu, mabwysiadu, gweithredu a chynnal a chadw Cynllun Systemau Draenio Cynaliadwy. Mae'r rhain yn cynnwys:

- [Llawlyfr Systemau Draenio Cynaliadwy - \(CIRIA C753\)](#)
- [Nodyn Cyngor Technegol 15 \(TAN15\) Datblygiadau a Pherygl Llifogydd](#)
- [Canllawiau Datblygiadau a Pherygl Llifogydd ar gyfer y Diwydiant Adeiladu – \(CIRIA 624\)](#)
- Rheoli Dŵr Ffo Glwiad ar gyfer Datblygiadau – Adroddiad Asiantaeth yr Amgylchedd SC030219
- [-Cynllunio ar gyfer SDCau - Yn Gwneud iddo Ddigwydd CIRIA C687](#)
- [Llawlyfr Safle ar gyfer Adeiladu SDCau - CIRIA C698](#)
- [Arweiniad ar Adeiladu SDCau SuDS 2017 \(C768\)](#)
- [BS 8582:2013 Côd Ymarfer ar gyfer rheoli dŵr wyneb ar gyfer safleoedd datblygu](#)
- [Carthffosiaeth Ymdreiddiad - Llawlyfr Arfer Da \(CIRIA R156\)](#)
- [BRE Soakaway Design \(DG 365 – 2016\)](#)
- [Sewers for Adoption 7th Edition \(neu deitlau olynol cymeradwy\)](#)
- [Deddf Draenio Tir 1991](#)
- [Deddf Rheoli Llifogydd a Dŵr 2010](#)
- Draenio Cynaliadwy Cyngor Bwrdeistref Sirol Caerffili: Canllaw Dylunio a Mabwysiadu

Yn ogystal, fe'ch cynghorir i ystyried yn llawn y canllawiau SDCau arfer gorau a'r wybodaeth a gynhwysir ar [CIRIA](#), [Susdrain](#) a safleoedd we [SDCau Cymru](#).