

Strategaeth Digartrefedd Gwent 2018 – 2022



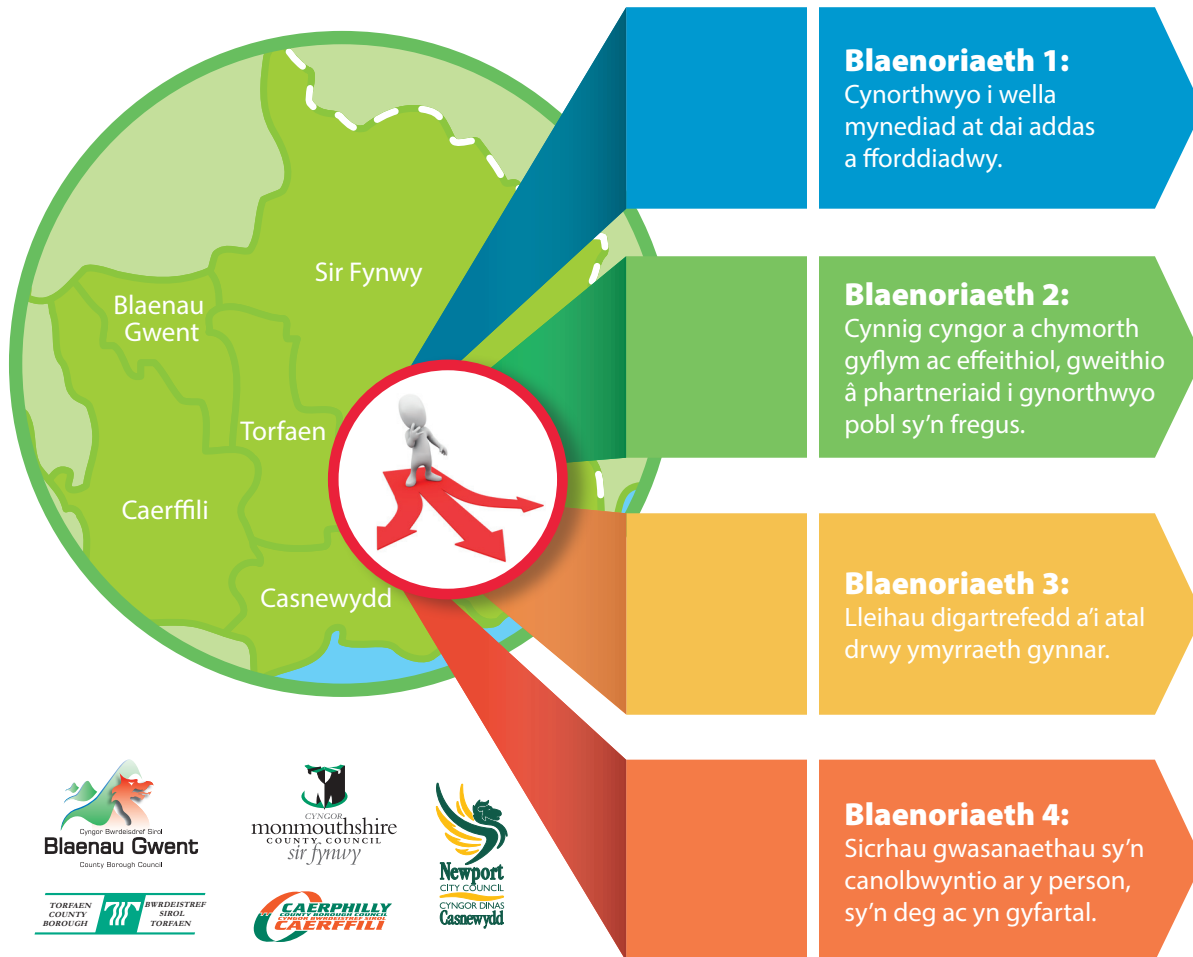
GWELEDIGAETH: Mae gan bawb yng Ngwent gartref i fyw ynddo a'r gefnogaeth iawn os bydd ei angen arnynt, i fyw bywyd cyflawn.



CENHADAETH: Cydweithio i oresgyn digartrefedd yng Ngwent.



GWERTHOEDD: Yn Gwrando; Yn Gydweithredol; Yn Arloesol ac Yn Atebol.



Nodau Strategol:

Lleihau'r
nifer o 'bobl sy'n ail-gyflwyno' ac yn cysgu allan.

Lleihau
digartrefedd i bobl ifanc a chefnogi eu lles.

Moderneiddio
gwasanaethau er mwyn cofleidio technolegau a dulliau newydd o weithio.

Cynyddu
cyd-gynllunio, comisiynu a darpariaeth gwasanaethau.

Gwneud y
mwyaf o fynediad i ystod o gefnogaeth.

Gweithio gyda
landlordiaid sector rhentu cymdeithasol a phreifat i gynnal tenantiaethau a chynyddu mynediad at dai.

Codi ymwybyddiaeth
o ddigartrefedd a gwasanaethau, gan annog hunan-gymorth a gwydnwch.

Cofnodi a rhannu
gwybodaeth rhwng partneriaid, fel bo'n briodol, i gynorthwyo defnyddwyr gwasanaeth.

Cynyddu cyfleoedd
am hyfforddiant a chyflogaeth i bobl sy'n fregus.

Cynyddu gwaith atal
i gael canlyniadau llwyddiannus.