

rhif ffôn: **01443 811425**
e-bost: cymorthhyblyg@caerffili.gov.uk

Cartrefi Caerffili
Cymorth
Hyblyg



Caerphilly Homes
Cartrefi Caerffili



Beth yw Cymorth Hyblyg?

- Gwasanaeth cymorth fel y bo'r angen yw Cymorth Hyblyg, sy'n eich helpu i reoli eich materion a byw mor annibynnol â phosib.

➤ Y prif egwyddorion yw:

- Cefnogi pobl i gael mynediad at eu llety eu hunain, ei gynnal a'i reoli.
- Helpu pobl i ddatblygu neu gynnal y sgiliau sydd eu hangen i fyw mor annibynnol â phosib.
- Atal yr angen i symud i fath o lety sy'n fwy dibynnol.
- Atal digartrefedd.



Mae hwn yn wasanaeth hyblyg sy'n canolbwyntio ar yr unigolyn ac yn helpu pobl i fod yn annibynnol ac i wneud dewisiadau drostyn nhw eu hunain. Mae'r gwasanaeth wedi'i gyllido'n llwyr gan y llywodraeth, ac mae am ddim i'r rhai yn asesir bod angen cymorth arnynt gyda'r canllawiau llywodraethol gofynnol.

Ynghylch tîm Cymorth

Hyblyg Cartrefi Caerffili

Mae ein Swyddogion Cymorth Hyblyg wedi'u hyfforddi'n arbennig i ddarparu cyngor a chymorth i bobl yn eu cartrefi eu hunain. Maen nhw'n darparu cefnogaeth tymor byr yn ymwneud â thai, ond gall y gefnogaeth hon barhau am gyfnod hirach os bydd angen.

Bydd ein Swyddog Cymorth Hyblyg yn trafod hyn gyda chi, ac os ydych yn gymwys am gefnogaeth, bydd y Swyddog yn cytuno ar gynllun cymorth gyda chi sy'n bodloni eich anghenion.

Bydd y cynllun cymorth yn nodi'r camau y cytunwyd arnynt, ac am ba gyfnod y mae angen y cymorth. Bydd cynllun gweithredu yn manylu ar y cynnydd a'r canlyniadau. Bydd y cynllun cymorth yn cael ei adolygu'n rheolaidd, a gellir cynyddu neu leihau'r cymorth yn dibynnu ar eich anghenion. Mae ein tîm yn cael atgyfeiriadau gan y tîm Cefnogi Pobl, a byddwn yn cysylltu â chi cyn gynted ag y cawn atgyfeiriad ac ar ôl i ni gwblhau asesiad desg cychwynnol.

Byddwn:

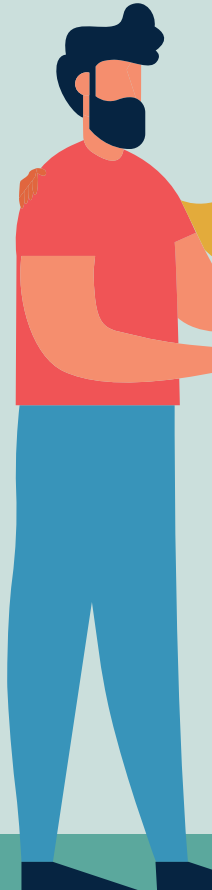
- ✓ Yn asesu eich atgyfeiriad yn syth ar ôl ei gael.
- ✓ Yn gwneud apwyntiad i ymweld â chi ymhen 7 diwrnod gwaith.
- ✓ Yn gwrando ar yr hyn rydych chi'n ei ddweud wrthon ni.
- ✓ Yn cytuno ar gynllun cymorth a chynllun gweithredu gyda chi, er mwyn sicrhau bod eich cymorth yn cael ei ddarparu'n effeithiol.
- ✓ Yn parchu eich cyfrinachedd.
- ✓ Yn cynnig cefnogaeth yn ymwneud â thai sy'n bodloni'ch anghenion.

➤ Pa gefnogaeth fydda i'n ei chael?

Byddwn yn trafod ac yn cytuno ar eich anghenion cymorth gyda chi yn ystod ein hymweliad cyntaf.

➤ Gallwn roi cymorth i'ch cynorthwyo gyda:

- Cynyddu incwm a chynghor ar fudd-daliadau lles.
- Gwneud ceisiadau am gyllid grant.
- Adrodd am atgyweiriadau, datrys materion yn ymwneud â rhent.
- Canllawiau ar gadw'ch tŷ'n gynnes, yn ddiogel ac yn gyfforddus; cynghor ynni.
- Perygl digartrefedd.
- Rheoli neu ddatrys dyledion ariannol.
- Rheoli eich incwm, biliau a chyllidebu.
- Helpu gyda sgiliau byw bob dydd.
- Ymateb i ohebiaeth, llenwi ffurflenni ac ysgrifennu llythyrau.
- Eich cyfeirio at wasanaethau eraill a all fod o fudd i chi.
- Eich cyfeirio at wasanaethau i gael cymorth er mwyn lleihau unigrwydd ac ynysu.
- Eich cysylltu gyda'r gymuned leol.





➤ **NI fydd modd i ni eich cynorthwyo chi'n bersonol gyda:**

- Cludiant i apwyntiadau.
- Cael gwared â dodrefn.
- Addurno, glanhau neu arddio.
- Gwasanaethau o amgylch y tŷ neu atgyweirio.
- Gwasanaethau cwnsela neu gyfeillio.
- Gofal personol neu roi meddyginiaeth.
- Siopa, ymdrin ag arian neu wasanaethau bancio.

➤ *Nid yw'r rhestrau uchod yn gynhwysfawr, a byddwn yn rhoi gwybod i chi pan fyddwn yn cwrdd â chi beth allwn ni ei wneud i'ch cefnogi, a beth na allwn ni ei wneud.*

> **Alla i wneud cais am y gwasanaeth yma?**

Mae'r gwasanaeth ar gael i unrhyw un dros 16 oed ar draws unrhyw ddaliadaeth sydd angen cymorth yn ymwneud â thai. Mae'n rhaid eich bod chi'n barod i gytuno ac i dderbyn cynllun cymorth a chynllun gweithredu cysylltiedig i'ch cynorthwyo chi wrth dderbyn cefnogaeth. Mae'n rhaid i chi hefyd ddod i gyswilt â Swyddog Cymorth Hyblyg a derbyn ymweliadau ganddynt er mwyn datblygu eich cynllun cefnogaeth.



> **Sut mae cael mynediad at y cymorth?**

Gallwch hunan-atgyfeirio'n uniongyrchol drwy ein porth Cefnogi Pobl, neu gall rhywun arall eich atgyfeirio i gael cymorth drwy wefan Cefnogi Pobl, drwy **www.caerphilly.gov.uk/cefnogipobl**, neu drwy anfon e-bost at **CefnogiPobl@caerffili.gov.uk** Gallwch hefyd ffonio'r tîm Cefnogi Pobl yn uniongyrchol drwy **01443 864548**.

Mae sawl asiantaeth ar gael drwy Cefnogi Pobl, gan gynnwys Tîm Cymorth Hyblyg Cartrefi Caerffili, a byddwch yn cael eich atgyfeirio at yr asiantaeth fwyaf addas i fodloni'ch anghenion.

cefnogipobl
supportingpeople



supporting independence
cefnogi annibyniaeth

> **Sut i gysylltu gyda ni**

Gallwch gysylltu â Thim Cymorth Hyblyg Cartrefi Caerffili yn ystod oriau swyddfa arferol dros y ffôn neu drwy e-bost fel a ganlyn:



ffôn: **01443 811425** e-bost: **CymorthHyblyg@caerffili.gov.uk**