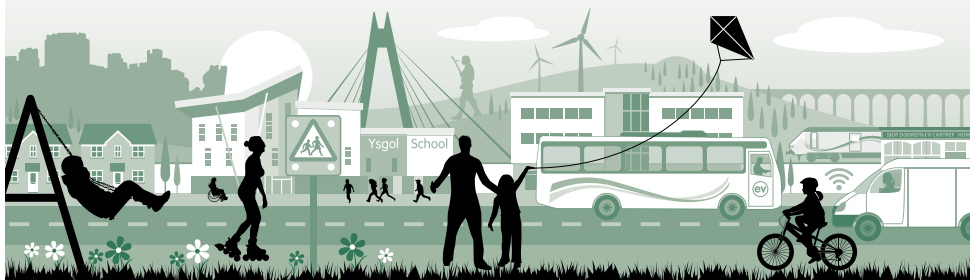


Ymunwch yn Nhrafodaeth Caerffili

Beth sy'n bwysig i chi?



TRAFODAETH CAERFFILI

Canllaw Sgws - Hydref/Gaeaf 2022/23



Beth sy'n bwysig i chi?

Pam ein bod ni'n cael y sgwrs 'beth sy'n bwysig' gyda'n cymunedau?

Dros yr ychydig flynyddoedd diwethaf yn benodol, rydyn ni wedi bod yn gofyn i'n trigolion, drwy sgwrs barhaus, pa wasanaethau'r Cyngor sydd bwysicaf iddyn nhw. Yn eu tro, maen nhw wedi dweud wrthym ni pa feysydd y maen nhw'n meddwl y dylem ni eu blaenoriaethu.

Rydyn ni'n gwerthfawrogi eu barn yn fawr. Maen nhw wir yn ein helpu ni i flaenoriaethu'r pethau rydyn ni'n gallu eu cyflawni fel cyngor. Mae eu barn yn ein helpu ni i:

- Parhau i ganolbwyntio ein hymdrechion ar y materion y maen nhw wedi dweud wrthym ni sydd wedi effeithio fwyaf ar eu hansawdd bywyd (fel baw cŵn a sbwriel)
- Llunio ein rhaglen ni o 10 o 'adolygiadau corfforaethol' y Cyngor cyfan sy'n ceisio sicrhau bod y Cyngor mor effeithiol ag y gall fod.
- Sicrhau bod y gwasanaethau rydyn ni'n eu darparu yn cyd-fynd â'r hyn sydd ei angen fwyaf ar drigolion

Fodd bynnag, mae hyn yn rhan o sgwrs barhaus. Fel pob cyngor yng Nghymru a ledled y Deyrnas Unedig, dim ond cyllideb gyfyngedig sydd gennym ni ac rydyn ni'n wynebu bwlch o £35 miliwn yng nghyllideb y flwyddyn nesaf yn unig. Mae'n anodd gwerthfawrogi maint y swm hwn, ond rydyn ni'n ffodus i fod mewn sefyllfa gref i wynebu'r heriau hyn yn uniongyrchol.

Mae gan y Cyngor gronfeydd wrth gefn iach, ac mae cyfran o'r rhain yn gallu cael ei ddefnyddio os bydd angen yn y dyfodol. Er mwyn i ni allu diogelu'r pethau sydd eu hangen a'u gwerthfawrogi fwyaf, mae angen i'n cymunedau ni ddweud wrthym ni os ydyn ni'n dal ar y trywydd iawn – a dweud wrthym ni beth sy'n wirioneddol bwysig.

Bydd yr hyn y maen nhw'n ei ddweud wrthym ni yn bwysig iawn wrth i ni wneud cynlluniau i ddatblygu ein blaenoriaethau ar gyfer yr ychydig flynyddoedd nesaf a hefyd i sicrhau bod gennym ni gyllideb gytbwys, sy'n rhywbeth y mae'n rhaid i ni ei wneud.

Yr hyn a ddywedodd ein trigolion wrthym ni:

Drwy Trafodaeth Caerffili hyd yma, mae trigolion wedi dweud wrthym ni yr hoffon nhw gael:

"...Rhagor o ymgynghori a thrafodaethau wyneb yn wyneb o fewn y gymuned – naill ai ar-lein neu wyneb yn wyneb. Byddai rhyw gysylltiad gwirioneddol yn helpu cydweithio â chymunedau, yn hytrach na gwneud pethau iddyn nhw. Mae cyfarfodydd cymunedol a thrafodaeth agored yn hanfodol."

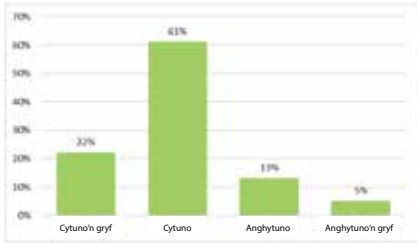
"...Rhagor o gyfarfodydd wyneb yn wyneb gyda PHOB cymuned leol i ddarganfod beth mae pobl ei eisiau mewn gwirionedd gan fod arolygon ar-lein yn gallu rhoi pobl hŷn dan anfantaïs."

Beth ydyn ni am ei gael o'r sgwrs 'beth sy'n bwysig'?

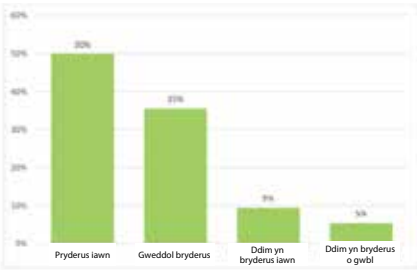
Yn syml iawn, mae angen i ni ddeall y pethau sydd bwysicaf i drigolion a'u teuluoedd fel ein bod ni'n gwybod pa feysydd y mae angen i ni eu blaenoriaethu.

Gallai hyn fod yn rhywbeth penodol iawn neu'n rhywbeth mwy cyffredinol. Dyma rai enghreifftiau o'r mathau o bethau y mae pobl wedi'u dweud wrthym ni o'r blaen:

Mae fy nghymdogaeth yn fan lle mae pobl yn dod ymlaen yn dda ac yn helpu ei gilydd (n = 980)



Pa mor bryderus ydych chi am newid hinsawdd? (n = 995)



“...dim ond ychydig o arbenigedd a sylw sydd ei angen i'r ffiniau sydd wedi torri yng nghanol pentref Oakdale. Yn gyffredinol, mae gwelliannau wedi bod yn amlwg...” Trigolyn Oakdale

“...Mae sbwriel yn difetha golwg yr ardal leol, fodd bynnag, nid bai'r Cyngor yw hyn. Mae hyn oherwydd agwedd unigolion. Mae angen ailgyflwyno Cadwch Gymru'n Daclus a system dirwyo...” Trigolyn Caerffili

“...Ar hyn o bryd, rwy'n meddwl y byddai prosiectau awyr agored yn dda, teithiau cerdded yng nghefn gwlad, prosiectau rhandir a chelf a chrefft yng nghefn gwlad...” Trigolyn Bwrdeistref Sirol Caerffili

Nid oes ateb cywir nac anghywir i 'beth sy'n bwysig'. Yn syml, dyma'r pethau sydd bwysicaf i fywydau trigolion Bwrdeistref Sirol Caerffili.

Yn ein sgysgiau hyd yn hyn, mae trigolion wedi dweud wrthym ni mai dyma'r pethau sydd bwysicaf iddyn nhw a'u teuluoedd:

- Gofal cymdeithasol a gwasanaethau, cymorth i'r rhai sy'n agored i niwedd
- Parciau a mannau gwyrdd
- Addysg ac ysgolion
- Cynnal a chadw priffyrdd a ffyrdd
- Mynd i'r afael â pharcio anghyfreithlon
- Casglu gwastraff ac ailgylchu
- Glanhau'r strydoedd
- Diogelwch cymunedol
- Mynd i'r afael â thlodi bwyd a darparu prydau ysgol am ddim
- Tai a mynd i'r afael â digartrefedd

- Trafnidiaeth gyhoeddus/teithio llesol
- Goleuadau stryd
- Canolfannau hamdden
- Llyfrgelloedd
- Cymorth ariannol a chymorth gyda threth y cyngor i drigolion
- Darparu gwasanaethau ar-lein
- Cyfleoedd i fod yn ffit yn gorfforol ac yn feddyliol
- Darparu gwasanaethau i bobl ifanc
- Yr amgylchedd – newid hinsawdd a lleihau llygredd
- Gwellla'r amgylchedd lleol
- Trafnidiaeth gynaliadwy a theithio llesol
- Gwelliannau i ganol trefi
- Swyddi, cyflogaeth a chymorth busnes
- Cymorth i deuluoedd incwm isel mewn argyfwng
- Cyfleoedd i wirfoddolwyr gymryd rhan

Beth sy'n bwysig i chi?

Beth sydd ei angen arnoch chi gen i?

I'n helpu ni i gael y sgysiau hynny!
Fel cynghorwyr, partneriaid, grwpiau cymunedol a sefydliadau gwirfoddol, bydd gennych chi grwpiau rydych chi'n ymwneud â nhw neu gael cyswllt rheolaidd â nhw.

Hoffem ni gael eich cymorth chi i'n helpu ni i fynd allan a sgwrsio â chynifer o bobl â phosibl. Er mwyn i ni allu amddiffyn y pethau sydd eu hangen a'u gwerthfawrogi fwyaf, mae angen i'n cymunedau ni ddweud wrthym ni os ydyn ni'n dal ar y trywydd iawn a dweud wrthym ni beth sy'n wirioneddol bwysig.

Rhai awgrymiadau i gychwyn y sgwrs:

- Eglurwch fod y Cyngor yn ceisio barn trigolion drwy sgwrs barhaus i wneud yn siŵr ein bod ni'n blaenoriaethu'r pethau sydd bwysicaf i'n trigolion ni a'u teuluoedd
- Eglurwch fod y Cyngor, ar hyn o bryd, yn gweithio ar osod ei flaenoriaethau ar gyfer yr ychydig flynyddoedd nesaf
- Eglurwch hefyd mai dim ond cyllideb gyfyngedig sydd gan y Cyngor – ac mae cyfnod anodd o'n blaenau – ac, felly, mae angen i ni wirio ein bod ni ar y trywydd iawn o ran yr hyn sy'n bwysig i'n cymunedau ni.
- Gofynnwch, "Beth sy'n bwysig i chi? Neu beth sy'n bwysig i chi a'ch teulu chi fel trigolion Bwrdeistref Sirol Caerffili?"
- Gallai'r rhain fod yn wasanaethau penodol y Cyngor neu'n rhywbeth arall sy'n gwneud gwahaniaeth i drigolion a'u teuluoedd, megis lleoedd awyr agored, canol trefi lleol, yr amgylchedd, addysg ac ati. Does dim ateb anghywir mewn gwirionedd – mae'n ymwneud â'r hyn sy'n bwysig iddyn nhw.

- Pwysleiswch efallai nad ydyn ni bob amser yn llwyddo i ddatrys pob mater y maen nhw'n ei rannu gyda ni heddiw, ond mae'n bwysig iddyn nhw rannu gyda ni yr hyn sy'n bwysig iddyn nhw fel y gallwn ni wneud yn siŵr bod y safbwyntiau hyn yn ganolog i osod blaenoriaethau a chynlluniau ariannol y Cyngor yn y dyfodol.

Casglu'r wybodaeth hon:

Er mwyn casglu adborth ar 'beth sy'n bwysig', rydyn ni wedi cynnwys cardiau post a hefyd templed gweledol o 'llaw' i drigolion ei gwblhau.

Chi sydd i benderfynu pa un i'w ddefnyddio – efallai y bydd y templed 'llaw' yn fwy addas ar gyfer sgysiau sy'n digwydd gyda phlant, ond defnyddiwch pa un bynnag sydd fwyaf addas i chi... neu gyfuniad o'r ddau.

A fyddechystal â'n helpu ni drwy ddychwelyd y cardiau post/templedi 'llaw' wedi'u cwblhau atom ni gan ddefnyddio'r amlenni sydd wedi'u darparu i:

Tim Ymgysylltu, Cyngor Bwrdeistref Sirol Caerffili, Tŷ Penallta, Parc Tredomen, Ystrad Mynach CF82 7PG
neu drwy e-bostio'r rhai electronig i **Ymgynghori@caerffili.gov.uk**

Byddwn ni'n cyflwyno trosolwg o'r sylwadau sydd wedi dod i law hyd yma i'r Cyngor ym mis Rhagfyr, felly, byddem ni'n gwerthfawrogi cael y cardiau post/templedi 'llaw' wedi'u cwblhau erbyn **6 Rhagfyr 2022**.

Diolch am eich cymorth chi!